

NUMERO 462

VENDREDI
3
DECEMBRE
1971

Notre bulletin

JOURNAL *Marbot* MENSUEL
Publié par les usines & C.T.S.A. neuvic-s-lise

« Le plus mauvais usage qu'on puisse faire du succès est de s'en vanter. »

M. BEZIAU, Préfet de la Dordogne visite notre Société

Récemment appelé à cette haute responsabilité dans notre département, M. BEZIAU, Préfet de la Dordogne, nous a fait l'honneur de nous rendre visite, le vendredi 19 novembre.

MM. LEVASSEUR et BREGEARD l'accueillirent et lui souhaitèrent la bienvenue, au nom de tout le personnel de notre Entrepris.

Du bureau de M. LEVASSEUR, M. le Préfet put découvrir une vue panoramique des ateliers et s'intéresser longuement aux différents

méthodes de gestion des stocks et de réception des peausseries.

Ce fut ensuite une visite approfondie et chronologique de nos ateliers de production.

MM. LEVASSEUR et BREGEARD guidèrent donc M. le Préfet vers l'atelier de découpe des cuirs, où les attendait M. LABRUE. Ce dernier présenta son département en insistant particulièrement sur l'importance du travail des coupeurs, du parage, du colorage.

Par ailleurs, il expliqua minutieusement

terminées dans leurs propres ateliers. La qualité et la finition ne manquèrent pas d'étonner favorablement M. le Préfet.

Cette visite à Théorat ne pouvait s'achever sans un passage à l'imprimerie, où M. le Préfet put avoir un aperçu de cette réalisation sociale en place.

Mais le grand ensemble moderne de Théorat ne devait pas faire oublier que notre usine vit le jour à Planèze.

En conduisant M. BEZIAU vers cette unité, M. LEVASSEUR le lui rappela.

Malgré l'âge des locaux, l'organisation des ateliers n'en est pas pour

autant vétuste et M. le Préfet le constata immédiatement.

Il s'intéressa longuement aux réalisations techniques d'avant-garde, sans négliger pour autant les postes de travail où la main de l'homme est toujours irremplaçable. C'est ce que confirma par ailleurs la visite des ateliers de sandales.

Toujours accompagné de MM. LEVASSEUR et BREGEARD, M. le Préfet, en se rendant au 401, fit un bref retour en arrière dans la conception de la chaussure.

Il ne suffit pas en effet d'avoir des tiges, encore faut-il des semelles. Bien que ne figurant pas à Théorat,

(Voir la suite page 2)



Au modelage, M. le Préfet suit les explications de MM. LEVASSEUR, BREGEARD et MARTIN

types de fabrication qui lui furent présentés.

Accompagné, toujours de MM. LEVASSEUR et BREGEARD, il se rendit ensuite au modelage, où les collections lui furent présentées par M. MARTIN, qui précisa les impératifs auxquels doivent répondre nos produits, tandis que M. HERY situait nos sources d'approvisionnement et nos volumes de consommation.

Présenter des chaussures finies est toujours très facile, et pourtant de la création à la réalisation, que d'obstacles.

M. le Préfet s'en rendit certainement compte en parcourant les services création, mise au point, laboratoire et nos magasins.

M. HERY profita du passage de notre hôte pour l'informer de nos

sement l'établissement et l'organisation du travail et le rôle économique de l'atelier 405 dans l'utilisation de la peausserie.

Les dix minutes prévues à la visite du 410 ne suffirent pas à M. BEZIAU, qui s'intéressa aux différents postes de piquage et au matériel distributeur de travail.

Les diverses parties de la chaussure réalisées, il reste encore une étape et pas la moindre, c'est l'assemblage. Chaque convoyeur représentant un type d'assemblage particulier, il appartient à MM. BREGEARD et MALIGNÉ d'en décrire les procédés, en mettant l'accent sur les caractéristiques particulières de chacun.

Tour à tour, MM. LANDOU, FREMEZ et PETIT, présentèrent quelques échantillons des chaussures

LA VISITE DE M. CRISPIN Inspecteur du Travail

Nous avons eu l'honneur de recevoir le mardi 16 novembre, M. CRISPIN, inspecteur du Travail dans notre département, accompagné d'un stagiaire de la Préfecture.

Conduits par MM. DUJARDIN

travail et de sécurité du personnel.

Ensuite, un très long entretien permit à M. DUJARDIN d'exposer les structures de notre organisation administrative, et les efforts toujours constants du service social.

Après l'examen des documents



M. CRISPIN s'entretient avec M. DUJARDIN.

et LAURIERE, ils visitèrent nos installations et plus particulièrement nos ateliers de fabrication où ils s'intéressèrent aux conditions de

réglementaires. M. CRISPIN devait conclure par de judicieux conseils.

Qu'il nous soit ici permis de l'en remercier.

M. BEZIAU, Préfet de la Dordogne, visite notre Société

(Suite de la 1^{re} page)

l'atelier des semelages, dirigé par M. MAZE, n'en est pas moins important. Le temps initialement imparti à la visite de ce groupe fut là aussi dépassé.

M. LEVASSEUR conduisit ensuite

Ce fut là l'occasion pour M. DUBOS de montrer notre Restaurant d'Entreprise, où sont servis chaque jour 600 repas au personnel de la Société.

Du domaine social au domaine de la formation, il n'y a qu'un pas, rapidement franchi en entrant dans

tophone, il se trouva tout à coup dans l'ambiance de la vieille Angleterre.

Ce fut ensuite le retour vers Théorât, afin de procéder à la synthèse de cette journée. Les chefs de service lui furent alors présentés.

M. LEVASSEUR, dans un bref exposé, traça un schéma clair et précis de notre organisation, de nos structures et de notre gestion.

M. DUJARDIN présenta le service du personnel et fit le bilan des réalisations sociales dans tous les domaines.

schéma des perspectives commerciales à venir.

M. le Préfet fut particulièrement attentif à ces exposés détaillés et sut encore les compléter par de judicieuses observations.

Il appartenait enfin à M. LEVASSEUR de conclure en projetant nos objectifs, en analysant les difficultés que rencontre actuellement notre profession toute entière dans la conjoncture économique difficile qu'est celle de l'Europe d'aujourd'hui.

Cette agréable journée fut clôturée par un vin d'honneur auquel as-



M. LABRUE commente une opération de parage

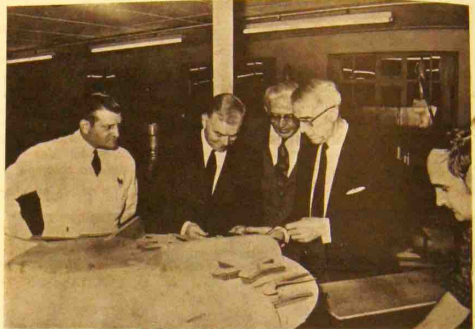
notre hôte dans l'atelier où est actuellement développé le nouveau procédé Electrofix, M. BREGEARD, un des artisans de cette réalisation, lui en expliqua le fonctionnement.

M. BEZIAU s'achemina ensuite vers le dépôt des expéditions, où M. WALTER eut l'honneur de lui

la salle où M. Boutin dispensait un cours A.M.A.

M. le Préfet s'entretint quelques instants avec les participants, mettant l'accent sur le rôle des relations humaines dans l'entreprise et sur l'importance grandissante de la formation professionnelle.

C'est en restant dans ce cadre



A Planéze, M. le Préfet s'intéresse vivement à notre procédé ELECTROFIX.

M. le Préfet remarqua l'évolution des effectifs, des salaires, des classifications, la promotion et les avantages que la société s'efforce d'apporter chaque jour au personnel.

M. SANNIER, quant à lui, fit état de nos activités commerciales, insistant sur l'effort de la société pour imposer nos articles sur tous les marchés du monde. L'étude de ces activités fut étayée par un bilan des réalisations passées, et par un

sistaient les Chefs de service et les employés principaux.

M. LEVASSEUR tint à remercier chaleureusement M. le Préfet de nous avoir consacré beaucoup de son temps et d'avoir ainsi porté un grand intérêt à notre société.

M. le Préfet, quant à lui, cacha pas le plaisir qu'il avait eu à nous rendre visite et exprima toute sa confiance dans le développement de notre entreprise et dans celui de la Dordogne toute entière.



A un poste de couture :

De gauche à droite : M^{mes} SARRAN et AUPETIT.
MM. LEVASSEUR, BEZIAU et BREGEARD.

expliquer le processus de réception, classification, préparation des commandes et expédition des produits finis, heureusement accélérés grâce à notre système d'emballage automatique.

La visite de cette unité, berceau de notre Entreprise, ne pouvait s'achever sans un aperçu du fonctionnement de notre activité sociale.

que M. BEZIAU se rendit au centre A.F.P.I.C., où le responsable, M. BEYLIER, lui fournit tous les renseignements nécessaires.

M. le Préfet eut ensuite une certaine surprise en pénétrant dans la salle de cours d'anglais. Grâce à la verve de M. PARQUET, expliquant des termes de vocabulaire, à grand renfort de diapositives et de magné-



Au cours de la présentation de notre Société.

ociété

ives commer-

ticulièrement
détailés et
éter par de
ns.

M. LEVAS-
projetant nos
les difficul-
actuellement
nière dans
que difficile
e d'aujourd-

e fut clôtur-
auquel as-

TROFIX.

vice et

mercier
sset de
oup de
orté un
é.

ui, s'
vait eu
xprima
évelop-
et dans
antière.

DE PASSAGE A NEUVIC

M. Van Es...

Ancien chef de fabrication au Pakistan, M. VAN ES a tenu, lors de son séjour en

Théorat et de Planèze. Ainsi découvrit-il la réalisation de nos nouveaux procédés de-



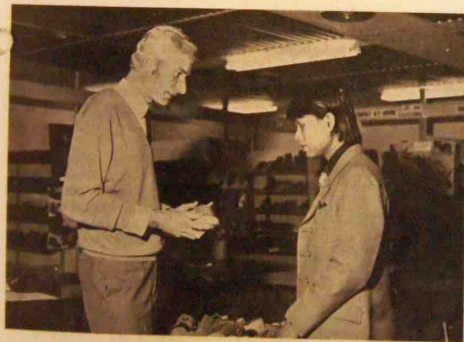
MM. VAN ES et BREGEARD examinent nos modèles

France, à nous rendre une brève visite.

Sous la conduite de M. MATIGNON, il put s'informer de nos activités en parcourant longuement nos ateliers de

nièrement mis au point par la Société. Au cours de leur entretien, M. Van Es et Brégeard purent examiner notre collection et échanger de très nombreuses idées sur la fabrication de nos produits.

... M. Preecha



M. PREECHA suit les explications de M. MATIGNON.

Le 26 octobre, M. PREECHA arrivait de Thaïlande pour nous rendre visite. Employé au développement du produit à Bangkok, il venait examiner nos modèles et plus particulièrement ceux de no-

tre collection Electrofix. En compagnie de M. MATIGNON il s'employa à acquérir de nouvelles connaissances concernant la mise au point de nos nouveaux procédés de fabrication.

... M. Oomis

Contremaître à BEST, en Hollande, M. OOMIS effectue un stage pratique de plusieurs semaines à Neuvic, avant de se rendre à LIMURU, au Kenya.

Durant son séjour parmi nous, il s'emploie à parfaire ses connaissances techniques en se familiarisant avec l'utilisation de nos machines : machine à injecter les semelles et à coudre les Safaris.

Nous espérons que ce passage parmi nous lui sera fortement profitable et qu'il gardera un excellent souvenir de notre Société.



MM. OOMIS ET TEILLET examinent un modèle en cours de fabrication.

... M. Kalin Ullah Qureshi

Au cours de son séjour à Neuvic, M. KALIN ULLAH QURESHI s'employa à recueillir le plus grand nombre d'enseignements techniques sur nos plus récents développements.

Il examina avec une attention particulière les derniers modèles de notre collection,

avant de découvrir notre système ELECTROFIX de l'atelier 470 à Planèze. Avant de nous quitter pour Batapur (Pakistan), il ne manqua pas de s'intéresser à la mise au point de certains modèles actuellement en production dans nos ateliers de fabrication.



M. KALIM ULLAH QURESHI suit les conseils de M. DUMAS

Bientôt Noël

Après maints contacts et négociations, M. DUJARDIN parvint à organiser une exposition de jouets permettant à chacun de se procurer les cadeaux de son choix. La vente fut un succès sans précédent, puisque la majorité du personnel passa commande.

Devant un accueil aussi favorable, il est à souhaiter que de telles réalisations du service social, en faveur du personnel, soient suivies de bien d'autres.



A Théorat, au cours de la vente.

Le Carnet de l'Entreprise

NAISSANCES

Fabrice, au foyer de M. et M^{me} LEYMONIE Raymond, de l'atelier 401.

Karine, au foyer de M. et M^{me} ROUSSARIE Alain, de l'atelier 452.

Philippe, au foyer de M. et M^{me} LE MARTRET, de l'atelier 457.

Jean, au foyer de M. et M^{me} NAU, de l'atelier 482.

Karine, au foyer de M. et M^{me} SERRE, du service 600.

Philippe, au foyer de M. et M^{me} PARQUET Jacques, du service 999 P.

Félicitations aux heureux parents et meilleurs vœux aux bébés.

MARIAGES

M. SAUDOUT J.-Pierre, avec M^{lle} BERRY Eliane, de l'atelier 452.

M. CHAMBRE André, avec M^{lle} SOUBIALE Anne-Marie, de l'atelier 413.

M. LEYMARIE Michel, avec M^{lle} NEGRIER Paulette, de l'atelier 476.

M. CANTEGREIL Alain, avec M^{lle} DUMAS Pierrette, de l'atelier 416.

M. NEVA DE SA Daniel, avec M^{lle} DUPEYRAT Bernadette, du service 999.

Nos meilleurs vœux de bonheur à ces jeunes époux.

DECES

M^{me} DOMINGUEZ Josette, de l'atelier 418, à perdu sa mère.

Imp. JOUCLA — Périgueux
Le Directeur responsable :
Ch. LEVASSEUR

CARNET D'ACHAT

Nous attirons votre attention sur les points suivants:

1° Les Galeries BARBES-SEGALOT, à Trélissac, étant actuellement en reconversion, n'accordent plus, pour une période très provisoire, la remise prévue à l'origine.

Nous vous ferons connaître les nouvelles conditions que nous négocierons très prochainement.

2° Vous pouvez obtenir une remise de 20 % aux Etablissements PEGAM, grossistes de grandes marques d'appareils ménagers et télévision sur présentation de votre livret d'achat.

Etablissements PEGAM, 13, rue Mazières, 24 - PERIGUEUX, tél. 53.27.29.

LIBRE SERVICE

LOUERAIT environs de Saint-Astier petite maison campagne avec jardin. S'adresser à M^{me} BROUSSOULOUX.

A VENDRE sommier métallique sur pieds. Largeur: 1,10 m. avec literie et dessus de lit en crêtonne. Très bon état. Prix: 200 F. S'adresser à M. LAMBOUX, atelier 401.

A VENDRE 2 têtes de lit en chêne clair pour lit de 90 cm. Prix: 60 F. S'adresser à M. LAMBOUX, atelier 401, à Planèze.

A VENDRE service à découper très bon état, argenterie Christophe en écriin. Petit prix: 40 F. S'adresser à M^{me} BROUSSOULOUX.

A VENDRE 1 tête d'ampli MANHATTAN, 120 watt; 1 ampli GAREN 50 watt (basse et orgue). S'adresser à la Rédaction.

A VENDRE fauteuil Pullman cuir. Bon état. S'adresser à M^{me} BUNLET Huguette, atelier 405.

A VENDRE poêle à bois et charbon, bon état. Petit prix. S'adresser à M. BARBEROLLE, Planèze.

A VENDRE belle villa F 5 avec garage plus terrain, environs de Sourzac. S'adresser à la Rédaction.

ACHETE petite maison ancienne à restaurer, environs de Neuvic. S'adresser à M^{me} BROUSSOULOUX.

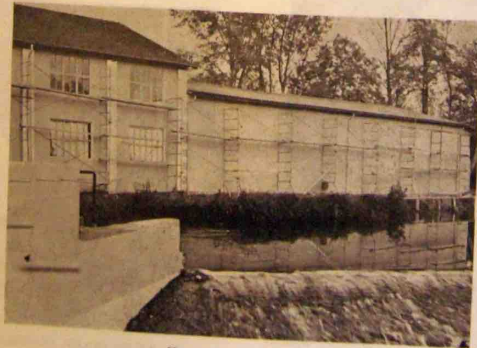
A VENDRE petit poêle feu continue. Prix: 50 F. S'adresser M. LAMBOUX, atelier 401.

Pour faire paraître une annonce, rien de plus simple, adressez-vous à la Rédaction de « Notre Bulletin », Bureau du Personnel.

PLANÈZE S'EMBEILLIT

Ces derniers temps, le service entretien s'est employé à la réfection de nos bâtiments. Travail fort important qui demanda parfois quelques acrobaties comme l'installation des échafaudages dans la rivière.

Aujourd'hui, les travaux terminés, nos locaux ont retrouvé leur jeunesse d'antan.



Une vue des travaux.

Informations

Sociales

FEUILLES DE MALADIE

— Nous attirons votre attention sur le fait que les feuilles de maladie doivent être correctement remplies, sans l'omission de votre lieu de résidence et de votre numéro de Sécurité Sociale et de votre signature.

— De plus, les vignettes doivent être toutes bien collées, ou même, fixées à l'aide d'un adhésif transparent. Enfin, nous vous conseillons d'agraffer si possible vos ordonnances à la feuille de maladie correspondante.

x x x

NOUVEAUX TARIFS DES SOINS DENTAIRES

Actes en D : 4 F 95.

Actes en R : 3 F 50.

Consultation : 16 F (dentiste).

Visite : 20 F (dentiste).

Majoration dimanche : 15 F

Majoration nuit : 20 F.

Indemnité kilométrique : 0 F 60.